

Релиз 10.1.0.1

Что нового в версии 10.1.0.1:

[Доработки](#)

[Исправлены ошибки](#)

[Отчеты](#)

Доработки

1. Полностью переработан быстрый поиск по нормативной базе "НормоНавигатор":

- Добавлена возможность поиска по путям поиска и по сборникам.
- В строке текста для поиска теперь запоминаются последние запросы.
- Добавлена возможность включать в поисковый запрос поиск по истории развития. Найденные таким образом папки/сборники отображаются отдельно от самой нормативной базы.
- В результатах поиска теперь показываются все нормативы, удовлетворяющие критериям (ранее показывалось не более 1000 нормативов на каждую нормативную базу).
- Результаты поиска теперь сгруппированы отдельно в списке сборников/папок/нормативных баз и отдельно в таблице с нормативами с возможностью синхронизации между ними.
- Результаты поиска теперь могут быть отфильтрованы как по единице измерения, так и по ценовым показателям.
- Добавлена возможность показа техчасти норматива.
- Появилась возможность поиска (перехода) по списку сборников/папок/нормативных баз, полученных по результатам поискового запроса.
- Оптимизирована подсветка в результатах поиска. Теперь она не вызывает задержку отображения результатов поиска, по сравнению с поиском без подсветки.
- Ускорено получение результатов при поиске по нескольким или всем установленным нормативным базам.

Поиск нормативов

Текст для поиска:

Ищем по: **всей НБ** | пути поиска | сборнику/папке | Ищем в: **наименовании, составе работ**

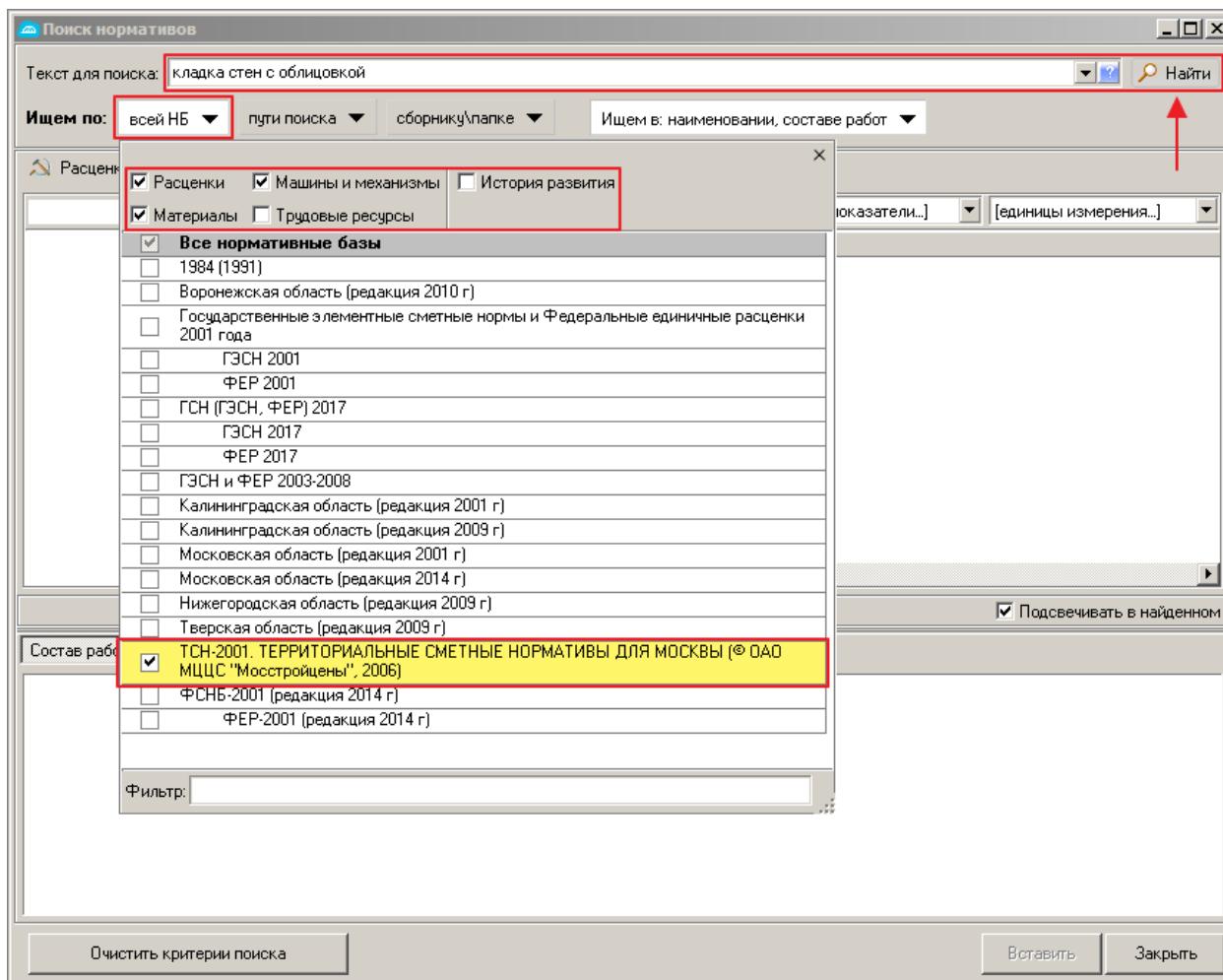
Расценки | **Материалы** | Машины и механизмы | Трудовые ресурсы

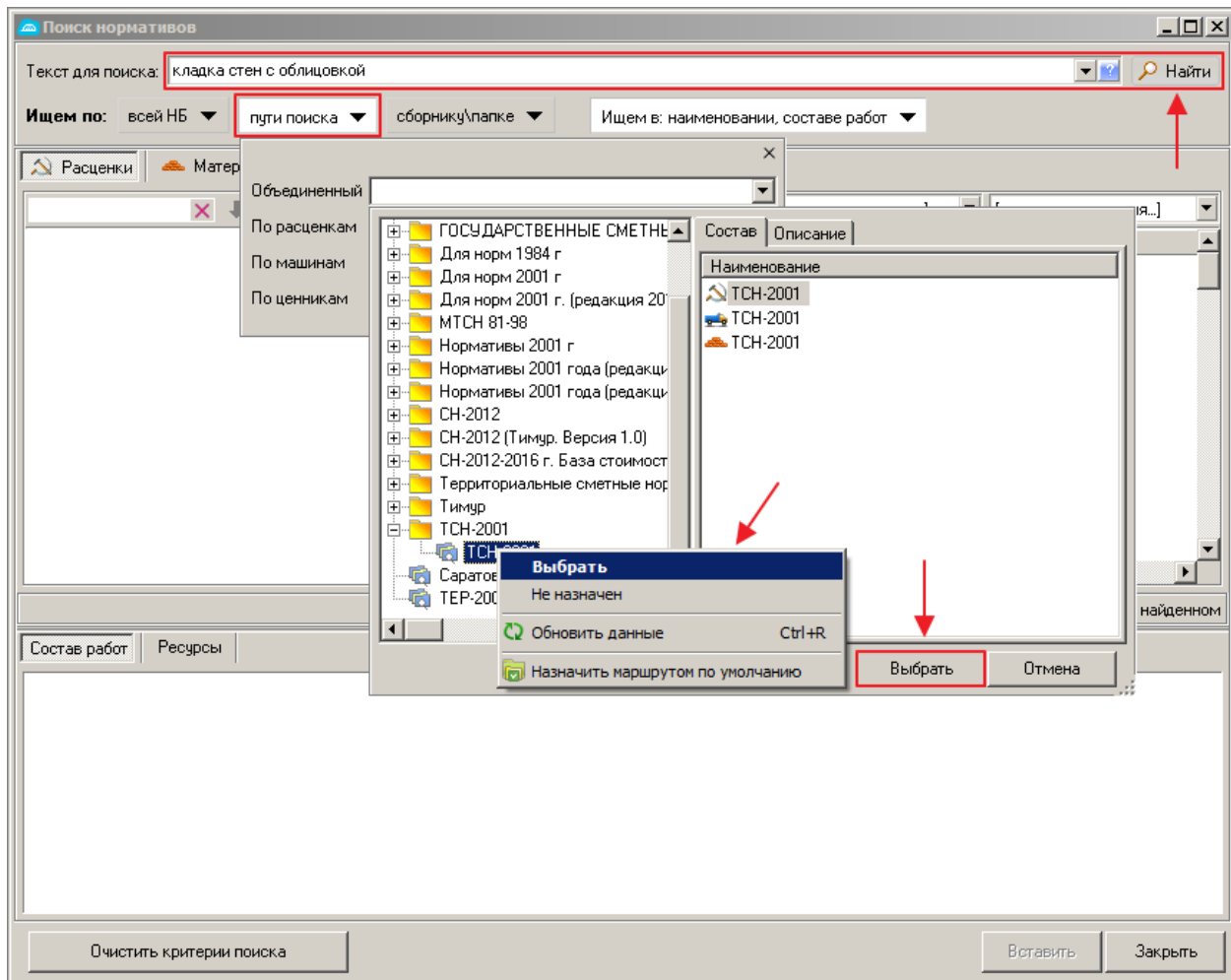
[ценовые показатели...] [единицы измерения...]

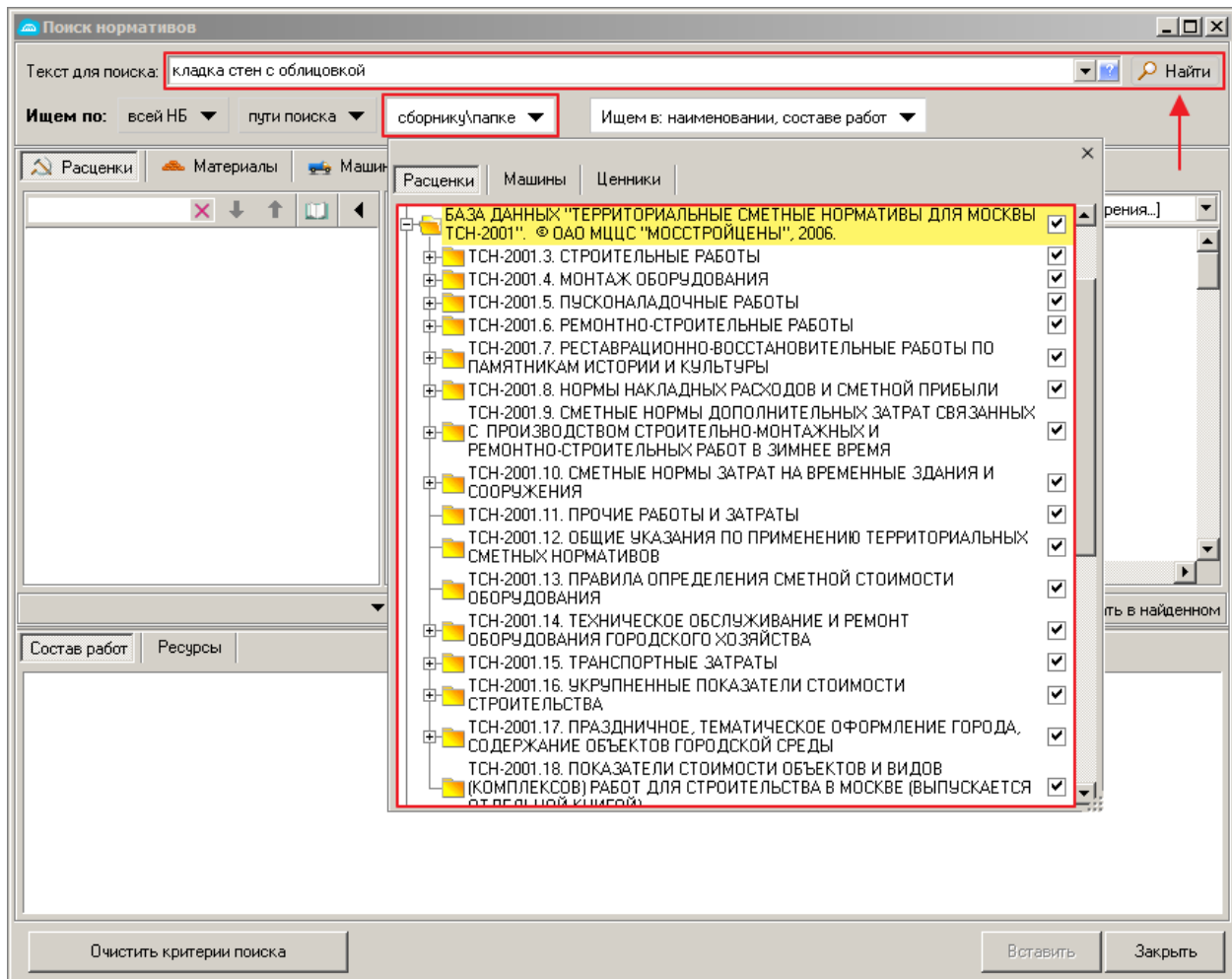
Обоснование	Наименование
-------------	--------------

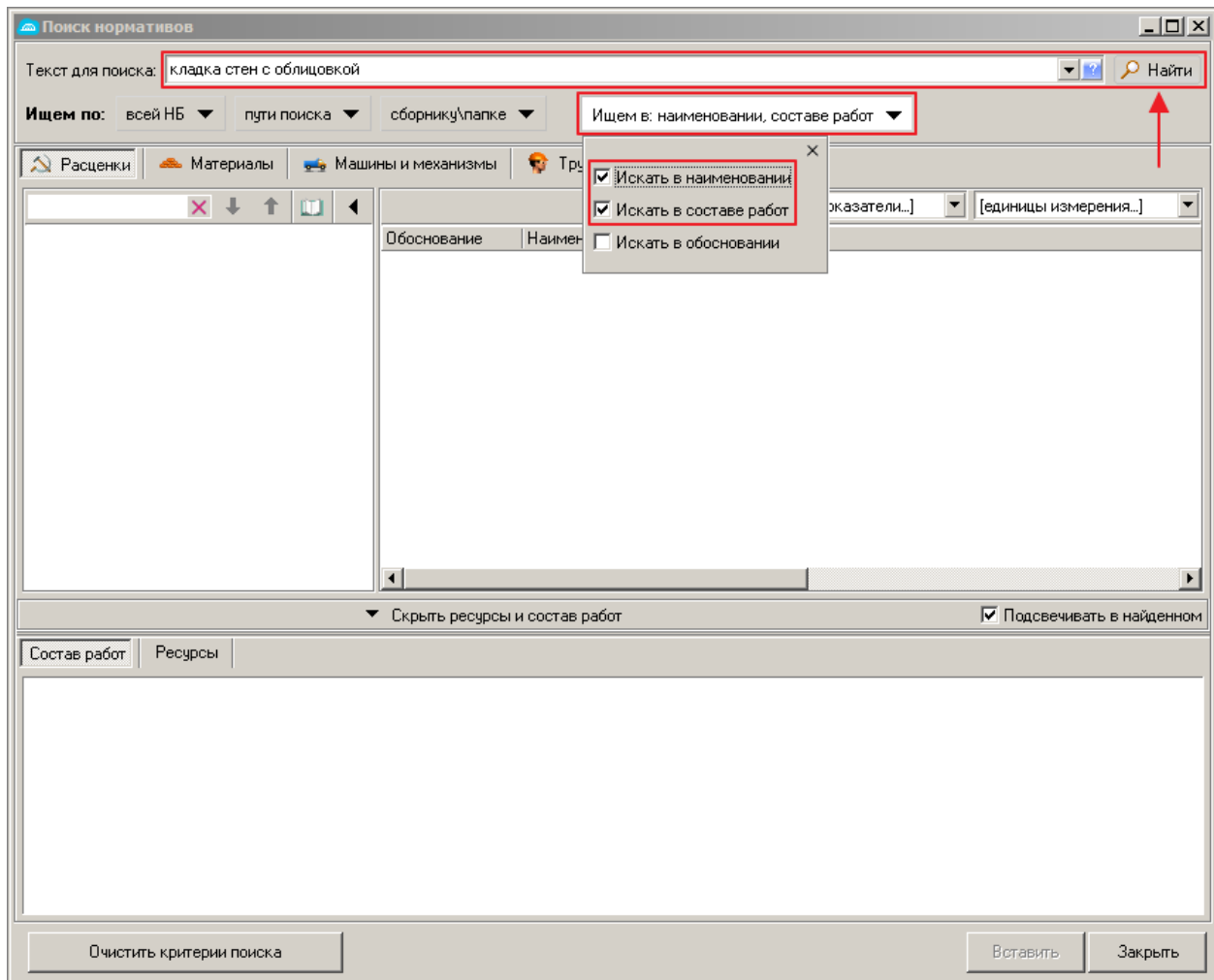
▼ Скрыть ресурсы и состав работ Подсвечивать в найденном

Состав работ | Ресурсы









Поиск нормативов

Текст для поиска: кладка стен с облицовкой Найти

Ищем по: всей НБ пути поиска сборнику\папке Ищем в: наименовании, составе работ

Расценки (52) | Материалы (0) | Машины и механизмы (0) | Трудовые ресурсы (0)

ТСН-2001. ТЕРРИТОРИАЛЬНЫЕ СМЕТНЫЕ НОРМАТИВЫ ДЛЯ МОСКВЫ (© ОАО МЦС "Мосстройцены", 2006) [52]

ТСН-2001.3. СТРОИТЕЛЬНЫЕ РАБОТЫ [52]

8 - КОНСТРУКЦИИ ИЗ КИРПИЧА И БЛОКОВ [52]

Обоснование	Наименование
ТСН-2001. ТЕРРИТОРИАЛЬНЫЕ СМЕТНЫЕ НОРМАТИВЫ ДЛЯ МОСКВЫ (©	
3.8-11-1	КЛАДКА СТЕН ИЗ КИРПИЧА С ОБЛИЦОВКОЙ ЛИЦЕВЫМ КИРПИЧОМ ТОЛЩИНОЙ 380 ММ ПРИ ВЫСОТЕ ЭТАЖА ДО 4 М
3.8-11-2	КЛАДКА СТЕН ИЗ КИРПИЧА С ОБЛИЦОВКОЙ ЛИЦЕВЫМ КИРПИЧОМ ТОЛЩИНОЙ 380 ММ ПРИ ВЫСОТЕ ЭТАЖА СВЫШЕ 4 М
3.8-11-3	КЛАДКА СТЕН ИЗ КИРПИЧА С ОБЛИЦОВКОЙ ЛИЦЕВЫМ КИРПИЧОМ ТОЛЩИНОЙ 510 ММ ПРИ ВЫСОТЕ ЭТАЖА ДО 4 М
3.8-11-4	КЛАДКА СТЕН ИЗ КИРПИЧА С ОБЛИЦОВКОЙ ЛИЦЕВЫМ КИРПИЧОМ ТОЛЩИНОЙ 510 ММ ПРИ ВЫСОТЕ ЭТАЖА СВЫШЕ 4 М
3.8-11-5	КЛАДКА СТЕН ИЗ КИРПИЧА С ОБЛИЦОВКОЙ ЛИЦЕВЫМ КИРПИЧОМ ТОЛЩИНОЙ 640 ММ ПРИ ВЫСОТЕ ЭТАЖА ДО 4 М
3.8-11-6	КЛАДКА СТЕН ИЗ КИРПИЧА С ОБЛИЦОВКОЙ ЛИЦЕВЫМ КИРПИЧОМ ТОЛЩИНОЙ 640 ММ ПРИ ВЫСОТЕ ЭТАЖА СВЫШЕ 4 М
3.8-11-7	КЛАДКА СТЕН ИЗ КАМНЕЙ С ОБЛИЦОВКОЙ ЛИЦЕВЫМ КИРПИЧОМ ТОЛЩИНОЙ 380 ММ ПРИ ВЫСОТЕ ЭТАЖА ДО 4 М

▼ Скрыть ресурсы и состав работ Подсвечивать в найденном

Состав работ | Ресурсы

1. КЛАДКА СТЕН С ОДНОВРЕМЕННОЙ ОБЛИЦОВКОЙ СТЕН, ПИЛЯСТР И ОТКОСОВ.
 2. УСТРОЙСТВО НИШ ДЛЯ ОТОПЛЕНИЯ, БОРОЗД, ОСАДОЧНЫХ И ТЕМПЕРАТУРНЫХ ШВОВ И АРХИТЕКТУРНЫХ ДЕТАЛЕЙ.
 3. РАСШИВКА ШВОВ.

Очистить критерии поиска Вставить | Закреть

Поиск нормативов

Текст для поиска: кладка стен с облицовкой
 Ищем по: всей кирпич

Расценки (52) | Материалы (0) | Машины и механизмы (0) | Трудовые ресурсы (0)

ТСН-2001. ТЕРРИТОРИАЛЬНЫЕ СМЕТНЫЕ НОРМАТИВЫ ДЛЯ МОСКВЫ (© ОАО МЦС "Мосстройцены". 2006) [52]

ТСН-2001.3. СТРОИТЕЛЬНЫЕ РАБОТЫ [52]
 8 - КОНСТРУКЦИИ ИЗ КИРПИЧА И БЛОКОВ [52]

Обоснование	Наименование	Альт. обоснование	Ед. измерения	ПЗ	НР
ТСН-2001. ТЕРРИТОРИАЛЬНЫЕ СМЕТНЫЕ НОРМАТИВЫ ДЛЯ МОСКВЫ (© ОАО МЦС "Мосстройцены". 2006) [52]					
3.8-11-1	КЛАДКА СТЕН ИЗ КИРПИЧА С ОБЛИЦОВКОЙ ЛИЦЕВЫМ КИРПИЧОМ ТОЛЩИНОЙ 380 ММ ПРИ ВЫСОТЕ ЭТАЖА ДО 4 М	ТСН-2001.3. База. С6.8, т.11, поз.1	м3	77,23	0
3.8-11-2	КЛАДКА СТЕН ИЗ КИРПИЧА С ОБЛИЦОВКОЙ ЛИЦЕВЫМ КИРПИЧОМ ТОЛЩИНОЙ 380 ММ ПРИ ВЫСОТЕ ЭТАЖА СВЫШЕ 4 М	ТСН-2001.3. База. С6.8, т.11, поз.2	м3	76,09	0
3.8-11-3	КЛАДКА СТЕН ИЗ КИРПИЧА С ОБЛИЦОВКОЙ ЛИЦЕВЫМ КИРПИЧОМ ТОЛЩИНОЙ 510 ММ ПРИ ВЫСОТЕ ЭТАЖА ДО 4 М	ТСН-2001.3. База. С6.8, т.11, поз.3	м3	67,91	0
3.8-11-4	КЛАДКА СТЕН ИЗ КИРПИЧА С ОБЛИЦОВКОЙ ЛИЦЕВЫМ КИРПИЧОМ ТОЛЩИНОЙ 510 ММ ПРИ ВЫСОТЕ ЭТАЖА СВЫШЕ 4 М	ТСН-2001.3. База. С6.8, т.11, поз.4	м3	66,8	0
3.8-11-5	КЛАДКА СТЕН ИЗ КИРПИЧА С ОБЛИЦОВКОЙ ЛИЦЕВЫМ КИРПИЧОМ ТОЛЩИНОЙ 640 ММ	ТСН-2001.3. База. С6.8 т.11, поз.5	м3	61,1	0

Скрыть ресурсы и состав работ | Подсвечивать в найденном

Состав работ | Ресурсы

- КЛАДКА СТЕН С ОДНОВРЕМЕННОЙ ОБЛИЦОВКОЙ СТЕН, ПИЛЯСТР И ОТКОСОВ.
- УСТРОЙСТВО НИШ ДЛЯ ОТОПЛЕНИЯ, БОРОЗД, ОСАДОЧНЫХ И ТЕМПЕРАТУРНЫХ ШВОВ И АРХИТЕКТУРНЫХ ДЕТАЛЕЙ.
- РАСШИВКА ШВОВ.

Очистить критерии поиска | Вставить | Закреть

Поиск нормативов

Текст для поиска: кладка стен с облицовкой

Ищем по: всей НБ пути поиска сборнику\главке Ищем в: наименовании, составе работ

Расценки (52) | Материалы (0) | Машины и механизмы (0) | Трудовые ресурсы (0)

ТСН-2001. ТЕРРИТОРИАЛЬНЫЕ СМЕТНЫЕ НОРМАТИВЫ ДЛЯ МОСКВЫ (© ОАО МЦС "Мосстройцены", 2006) [52]

ТСН-2001.3. СТРОИТЕЛЬНЫЕ РАБОТЫ [52]

8 - КОНСТРУКЦИИ ИЗ КИРПИЧА И БЛОКОВ [52]

Обоснование	Наименование	Альт.обоснование	Ед. измерения	ПЗ	НР
3.8-11-1	КЛАДКА СТЕН ИЗ КИРПИЧА С ОБЛИЦОВКОЙ ЛИЦЕВЫМ КИРПИЧОМ ПРИ ВЫСОТЕ ЭТАЖА Д	ТСН-2001.3. База, поз.1	м3	77,23	0
3.8-11-2	КЛАДКА СТЕН ИЗ КИРПИЧА С ОБЛИЦОВКОЙ ЛИЦЕВЫМ КИРПИЧОМ ПРИ ВЫСОТЕ ЭТАЖА С	ТСН-2001.3. База, поз.2	м3	76,09	0
3.8-11-3	КЛАДКА СТЕН ИЗ КИРПИЧА С ОБЛИЦОВКОЙ ЛИЦЕВЫМ КИРПИЧОМ ПРИ ВЫСОТЕ ЭТАЖА Д	ТСН-2001.3. База, поз.3	м3	67,91	0
3.8-11-4	КЛАДКА СТЕН ИЗ КИРПИЧА С ОБЛИЦОВКОЙ ЛИЦЕВЫМ КИРПИЧОМ ПРИ ВЫСОТЕ ЭТАЖА С	ТСН-2001.3. База, поз.4	м3	66,8	0
3.8-11-5	КЛАДКА СТЕН ИЗ КИРПИЧА С ОБЛИЦОВКОЙ ЛИЦЕВЫМ КИРПИЧОМ ТОЛЩИНОЙ 640 ММ	ТСН-2001.3. База, поз.5	м3	61,1	0

Скрыть ресурсы и состав работ Подсвечивать в найденном

Состав работ | Ресурсы

1. КЛАДКА СТЕН С ОДНОВРЕМЕННОЙ ОБЛИЦОВКОЙ СТЕН, ПИЛЯСТР И ОТКОСОВ.
 2. УСТРОЙСТВО НИШ ДЛЯ ОТОПЛЕНИЯ, БОРОЗД, ОСАДОЧНЫХ И ТЕМПЕРАТУРНЫХ ШВОВ И АРХИТЕКТУРНЫХ ДЕТАЛЕЙ.
 3. РАСШИВКА ШВОВ.

Очистить критерии поиска Вставить

Поиск нормативов

Текст для поиска: кладка стен с облицовкой

Ищем по: всей НБ пути поиска сборнику\главке Ищем в: наименовании, составе работ

Расценки (52) | Материалы (0) | Машины и механизмы (0) | Трудовые ресурсы (0)

ТСН-2001.3-8. Конструкции из кирпича и блоков

1 из 12 фрагментов [3.8-11-1]

1.5. В нормах и расценках табл. 8-9, 8-11, 8-15, 8-16, 8-18-1...8-18-10 учтена кладка обычных поясков карнизов и подобных элементов фасада из материалов, предусмотренных этими нормами и расценками. Кладку указанных элементов фасада с облицовкой кирпичом и камнями керамическими лицевыми профильными следует нормировать и расценивать по табл. 8-13, 8-14.

(доп. 14):

1.6. В нормах и расценках 8-3-1...8-3-6, таблице 8-9 предусмотрена кладка наружных стен без облицовки; в таблице 8-11, нормах и расценках 8-18-5...8-18-10 – с облицовкой; таблице 8-16 - с воздушной прослойкой и утеплением теплоизоляционными плитами. Затраты на кладку внутренних стен из кирпича следует определять по нормам и расценкам 8-3-7, 8-3-8, а из камней керамических или силикатных, кладочных – по нормам и расценкам 8-9-1, 8-9-2.

(доп. 14)

1.7. В таблицах 8-15, 8-16 предусмотрены комплексные нормы и расценки на кладку наружных кирпичных стен облегченной конструкции и внутренних кирпичных стен как облегченной, так и обычной конструкции.

Закреть

Очистить критерии поиска | Вставить | Закреть

Поиск нормативов

Текст для поиска: кладка стен с облицовкой

Ищем по: **всей НБ** пути поиска **сборнику/папке** Ищем в: **наименовании, составе работ**

Расценки (52) | Материалы (0) | Машины и механизмы (0) | Трудовые ресурсы (0)

ПЗ от 50 до 100 [единицы измерения...]

ТСН-2001. ТЕРРИТОРИАЛЬНЫЕ СМЕТНЫЕ НОРМАТИВЫ ДЛЯ МОСКВЫ (© ОАО МЦС "Мосстройцены", 2006) [52]

ТСН-2001.3. СТРОИТЕЛЬНЫЕ РАБОТЫ [52]

8 - КОНСТРУКЦИИ ИЗ КИРПИЧА И БЛОКОВ [52]

Обоснование	Наименование	ТСН-2001.3. База	Единица измерения	ПЗ	НР
3.8-11-1	Кладка стен из кирпича с облицовкой лицевым кирпичом толщиной при высоте этажа до 4 м	ТСН-2001.3. База. С6.8, т.11, поз.3	м3	77,23	0
3.8-11-2	Кладка стен из кирпича с облицовкой лицевым кирпичом толщиной при высоте этажа свыше 4 м	ТСН-2001.3. База. С6.8, т.11, поз.4	м3	76,09	0
3.8-11-3	Кладка стен из кирпича с облицовкой лицевым кирпичом толщиной 510 мм при высоте этажа до 4 м	ТСН-2001.3. База. С6.8, т.11, поз.5	м3	67,91	0
3.8-11-4	Кладка стен из кирпича с облицовкой лицевым кирпичом толщиной 510 мм при высоте этажа свыше 4 м	ТСН-2001.3. База. С6.8, т.11, поз.6	м3	66,8	0
3.8-11-5	Кладка стен из кирпича с облицовкой лицевым кирпичом толщиной 640 мм при высоте этажа до 4 м	ТСН-2001.3. База. С6.8, т.11, поз.7	м3	61,1	0
3.8-11-6	Кладка стен из кирпича с облицовкой лицевым кирпичом толщиной 640 мм при высоте этажа свыше 4 м	ТСН-2001.3. База. С6.8, т.11, поз.8	м3	60,2	0
3.8-11-7	Кладка стен из камней с облицовкой лицевым кирпичом толщиной 380 мм при высоте этажа до 4 м	ТСН-2001.3. База. С6.8, т.11, поз.9	м3	69,55	0
3.8-11-8	Кладка стен из камней с облицовкой лицевым кирпичом толщиной 380 мм при высоте этажа свыше 4 м	ТСН-2001.3. База. С6.8, т.11, поз.10	м3	68,52	0
3.8-11-9	Кладка стен из камней с облицовкой лицевым кирпичом толщиной 510 мм при высоте этажа до 4 м	ТСН-2001.3. База. С6.8, т.11, поз.11	м3	70,15	0

ПЗ 50 - 100

НР

СП

См.цена

Пропускать нулевые цены

Показать ресурсы и состав работ

Подсвечивать в найденном

Очистить критерии поиска

Вставить

Закреть

Поиск нормативов

Текст для поиска: кладка стен с облицовкой

Ищем по: **всей НБ** пути поиска **сборнику\папке** Ищем в: **наименовании, составе работ**

Расценки (52) | Материалы (0) | Машины и механизмы (0) | Трудовые ресурсы (0)

ТСН-2001. ТЕРРИТОРИАЛЬНЫЕ СМЕТНЫЕ НОРМАТИВЫ ДЛЯ МОСКВЫ (© ОАО МЦС "Мосстройцены", 2006) [52]

ТСН-2001.3. СТРОИТЕЛЬНЫЕ РАБОТЫ [52]

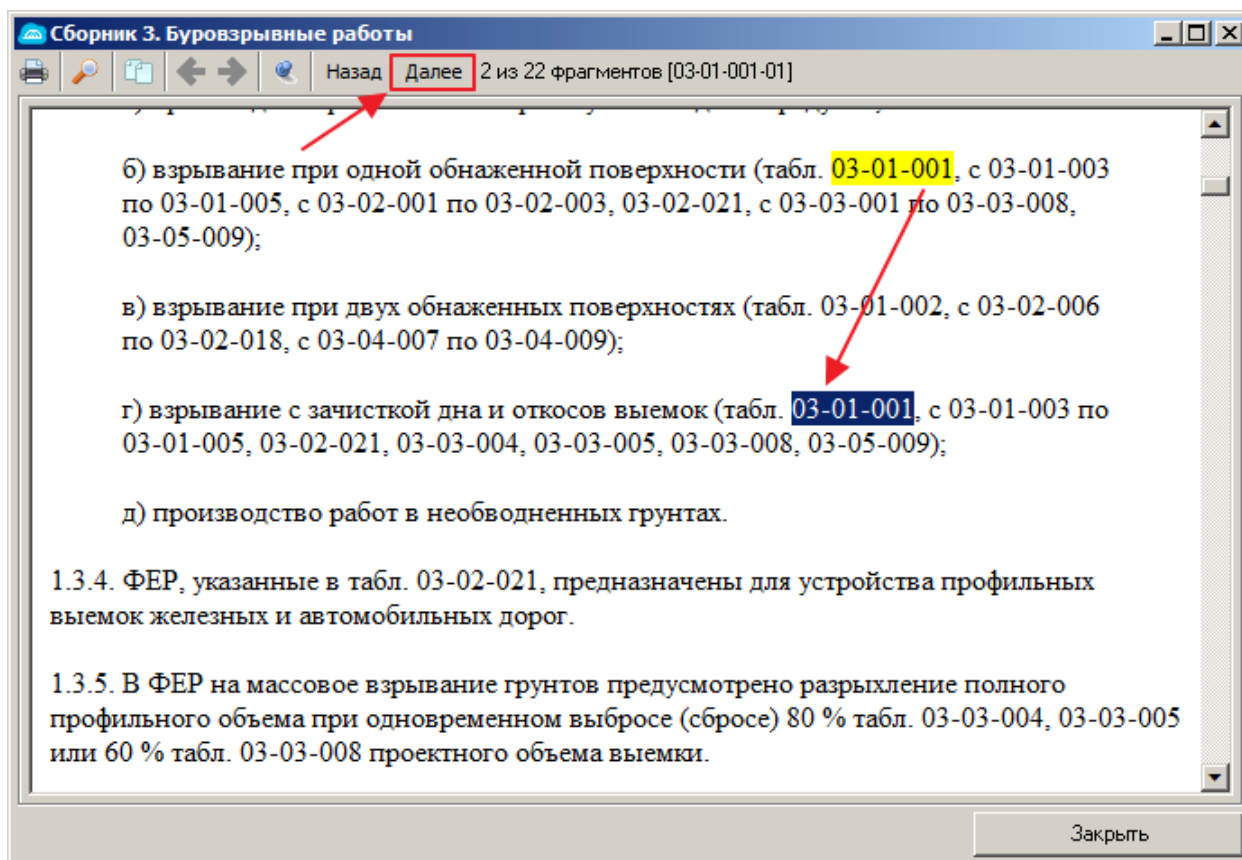
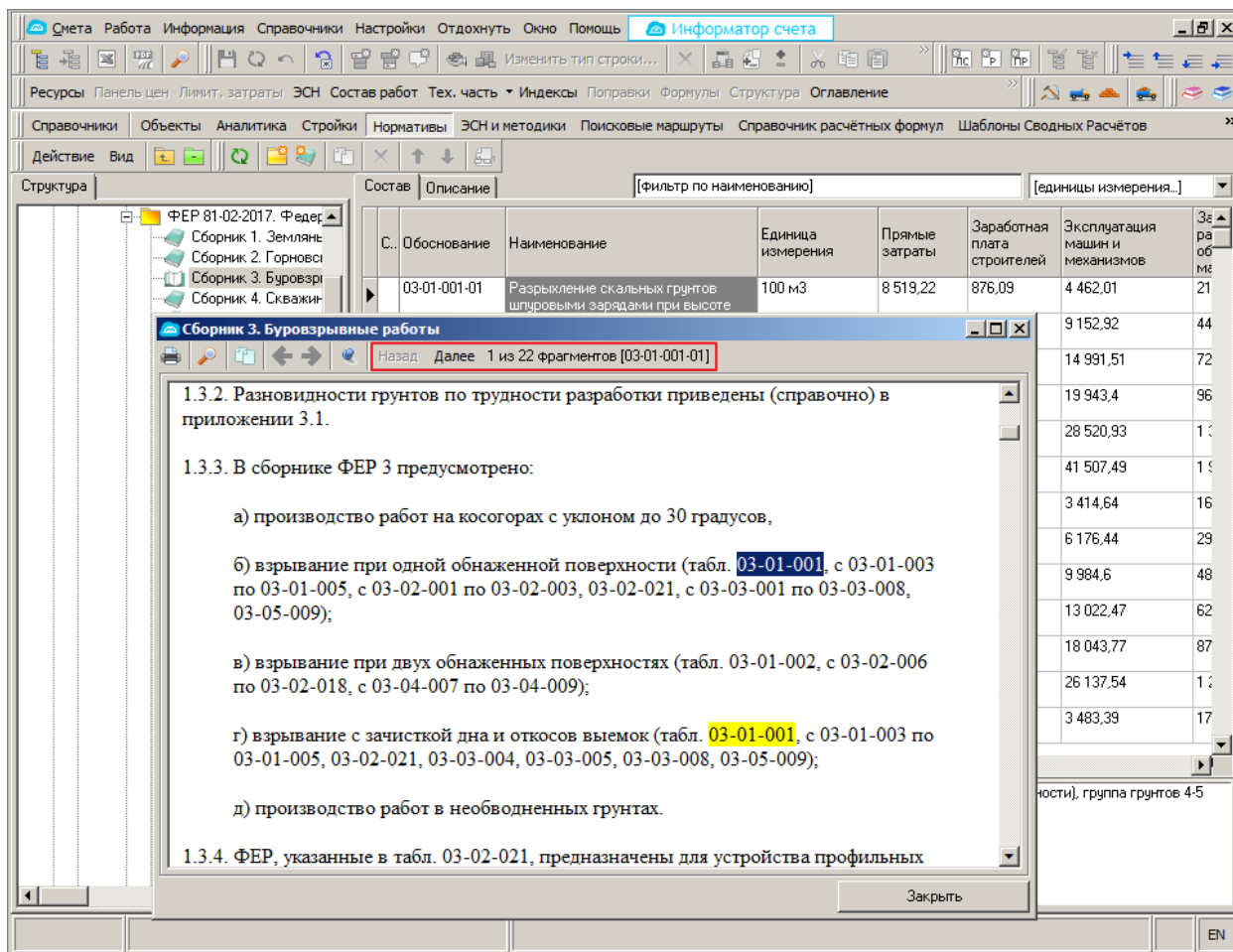
8 - КОНСТРУКЦИИ ИЗ КИРПИЧА И БЛОКОВ [52]

Обоснование	Наименование	краткая	всего
ТСН-2001. ТЕРРИТОРИАЛЬНЫЕ СМЕТНЫЕ [52]			
		<input checked="" type="checkbox"/> м3	51
		<input checked="" type="checkbox"/> м2	1
3.8-11-1	КЛАДКА СТЕН ИЗ КИРПИЧА С ОБЛИЦОВКОЙ ЛИЦЕВЫМ КИРПИЧОМ ТОЛЩИНОЙ 380 ММ ПРИ ВЫСОТЕ ЭТАЖА ДО 4 М		
3.8-11-2	КЛАДКА СТЕН ИЗ КИРПИЧА С ОБЛИЦОВКОЙ ЛИЦЕВЫМ КИРПИЧОМ ТОЛЩИНОЙ 380 ММ ПРИ ВЫСОТЕ ЭТАЖА СВЫШЕ 4 М		
3.8-11-3	КЛАДКА СТЕН ИЗ КИРПИЧА С ОБЛИЦОВКОЙ ЛИЦЕВЫМ КИРПИЧОМ ТОЛЩИНОЙ 510 ММ ПРИ ВЫСОТЕ ЭТАЖА ДО 4 М	ТСН-2001.3. База. С6.8, т.11, поз.3	67,91
3.8-11-4	КЛАДКА СТЕН ИЗ КИРПИЧА С ОБЛИЦОВКОЙ ЛИЦЕВЫМ КИРПИЧОМ ТОЛЩИНОЙ 510 ММ ПРИ ВЫСОТЕ ЭТАЖА СВЫШЕ 4 М	ТСН-2001.3. База. С6.8, т.11, поз.4	66,8
3.8-11-5	КЛАДКА СТЕН ИЗ КИРПИЧА С ОБЛИЦОВКОЙ ЛИЦЕВЫМ КИРПИЧОМ ТОЛЩИНОЙ 640 ММ ПРИ ВЫСОТЕ ЭТАЖА ДО 4 М	ТСН-2001.3. База. С6.8, т.11, поз.5	61,1
3.8-11-6	КЛАДКА СТЕН ИЗ КИРПИЧА С ОБЛИЦОВКОЙ ЛИЦЕВЫМ КИРПИЧОМ ТОЛЩИНОЙ 640 ММ ПРИ ВЫСОТЕ ЭТАЖА СВЫШЕ 4 М	ТСН-2001.3. База. С6.8, т.11, поз.6	60,2
3.8-11-7	КЛАДКА СТЕН ИЗ КАМНЕЙ С ОБЛИЦОВКОЙ ЛИЦЕВЫМ КИРПИЧОМ ТОЛЩИНОЙ 380 ММ ПРИ ВЫСОТЕ ЭТАЖА ДО 4 М	ТСН-2001.3. База. С6.8, т.11, поз.7	69,55
3.8-11-8	КЛАДКА СТЕН ИЗ КАМНЕЙ С ОБЛИЦОВКОЙ ЛИЦЕВЫМ КИРПИЧОМ ТОЛЩИНОЙ 380 ММ ПРИ ВЫСОТЕ ЭТАЖА СВЫШЕ 4 М	ТСН-2001.3. База. С6.8, т.11, поз.8	68,52
3.8-11-9	КЛАДКА СТЕН ИЗ КАМНЕЙ С ОБЛИЦОВКОЙ ЛИЦЕВЫМ КИРПИЧОМ ТОЛЩИНОЙ 510 ММ ПРИ ВЫСОТЕ ЭТАЖА ДО 4 М	ТСН-2001.3. База. С6.8, т.11, поз.9	70,15

Показать ресурсы и состав работ Подсвечивать в найденном

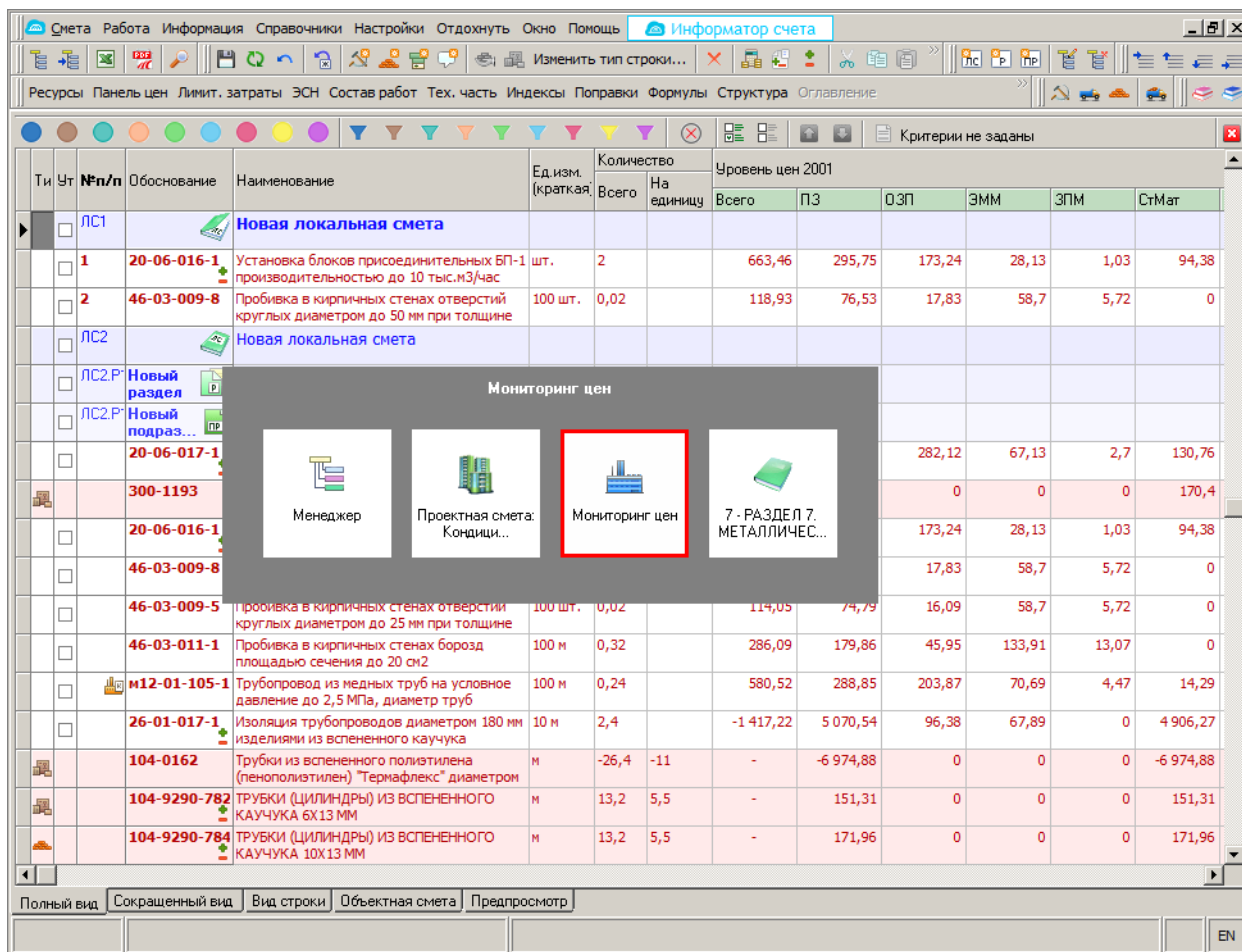
Очистить критерии поиска Вставить Закреть

2. При переходе в документ технического описания сборника работ реализована подсветка всех упоминаний искомого обоснования с возможностью перемещения по ним. Данный функционал доступен для документов формата HTML, а также для документов формата DOC при условии наличия MS Word 2007 и старше. При отсутствии установленного MS Word необходимой версии, будет использован OpenOffice Write или LibreOffice Write. В случае отсутствия вышеперечисленного программного обеспечения, документ технического описания будет загружен с помощью MS Word Viewer без поддержки данного функционала.



3. Доработано переключение между окнами в программе. По нажатию [Ctrl]+[Tab] появляется окно с иконками всех открытых окон в программе, ранее доступным только по

нажатию клавиши "Список открытых окон" в панели инструментов. При открытом окне повторное нажатие [Ctrl]+[Tab] приводит к перемещению фокуса на следующую иконку окна, а [Shift]+[Ctrl]+[Tab] - на предыдущую.



4. Обеспечена возможность назначения и снятия индикации строк (сметных/подчиненных/строк-комментариев) в режиме "Выделения строк" в открытой проектной смете, акте выполненных работ КС-2. Назначение и снятие индикаций строк работает совместно с критериями выделения строк по типам, видам работ и номерам формул. Назначение индикации осуществляется нажатием на один из девяти цветов, представленных на панели в виде геометрической фигуры "Круг". Снятие индикации осуществляется нажатием на кнопку с изображением перечеркнутого круга.

Тп	Ут	№п/п	Обоснование	Наименование	Ед.изм. (краткая)	Количество		Уровень цен 2001													
						Всего	На единицу	Всего	ПЗ	ОЗП	ЭММ	ЭПМ	СтМат								
		ЛС1		Новая локальная смета																	
		1	20-06-016-1	Установка блоков присоединительных БП-1 производительностью до 10 тыс.м3/час	шт.	2			663,46	295,75	173,24	28,13	1,03	94,38							
		2	46-03-009-8	Пробивка в кирпичных стенах отверстий круглых диаметром до 50 мм при толщине	100 шт.	0,02			118,93	76,53	17,83	58,7	5,72	0							
		ЛС2		Новая локальная смета																	
		ЛС2.Р	Новый раздел	Настенный кондиционер General ASHA12LCC - 2 комплекта																	
		ЛС2.Р	Новый подраз...	Монтажные работы																	
			20-06-017-1	Установка блоков приемных производительностью до 10 тыс.м3/час	шт.	2			1 852,35	480,01	282,12	67,13	2,7	130,76							
			300-1193	Кронштейны и подставки под оборудование из сортовой стали	кг	20	10		-	170,4	0	0	0	170,4							
			20-06-016-1	Установка блоков присоединительных БП-1 производительностью до 10 тыс.м3/час	шт.	2			663,46	295,75	173,24	28,13	1,03	94,38							
			46-03-009-8	Пробивка в кирпичных стенах отверстий круглых диаметром до 50 мм при толщине	100 шт.	0,02			118,93	76,53	17,83	58,7	5,72	0							
			46-03-009-5	Пробивка в кирпичных стенах отверстий круглых диаметром до 25 мм при толщине	100 шт.	0,02			114,05	74,79	16,09	58,7	5,72	0							
			46-03-011-1	Пробивка в кирпичных стенах борозд площадью сечения до 20 см2	100 м	0,32			286,09	179,86	45,95	133,91	13,07	0							
			м12-01-105-1	Трубопровод из медных труб на условное давление до 2,5 МПа, диаметр труб	100 м	0,24			580,52	288,85	203,87	70,69	4,47	14,29							
			26-01-017-1	Изоляция трубопроводов диаметром 180 мм изделиями из вспененного каучука	10 м	2,4			-1 417,22	5 070,54	96,38	67,89	0	4 906,27							
			104-0162	Трубки из вспененного полиэтилена (пенополиэтилен) "Термафлекс" диаметром	м	-26,4	-11		-	-6 974,88	0	0	0	-6 974,88							
			104-9290-782	ТРУБКИ (ЦИЛИНДРЫ) ИЗ ВСПЕНЕННОГО КАУЧУКА 6X13 ММ	м	13,2	5,5		-	151,31	0	0	0	151,31							
			104-9290-784	ТРУБКИ (ЦИЛИНДРЫ) ИЗ ВСПЕНЕННОГО КАУЧУКА 10X13 ММ	м	13,2	5,5		-	171,96	0	0	0	171,96							

Итого: по смете Уровень цен 2001: 123 405,89 руб.; Уровень цен 2012: 123 405,89 руб.

Тп	Ут	№п/п	Обоснование	Наименование	Ед.изм. (краткая)	Количество		Уровень цен 2001												
						Всего	На единицу	Всего	ПЗ	ОЗП	ЭММ	ЭПМ	СтМат							
		ЛС1		Новая локальная смета																
		1	20-06-016-1	Установка блоков присоединительных БП-1 производительностью до 10 тыс.м3/час	шт.	2			663,46	295,75	173,24	28,13	1,03	94,38						
		2	46-03-009-8	Пробивка в кирпичных стенах отверстий круглых диаметром до 50 мм при толщине	100 шт.	0,02			118,93	76,53	17,83	58,7	5,72	0						
		ЛС2		Новая локальная смета																
		ЛС2.Р	Новый раздел	Настенный кондиционер General ASHA12LCC - 2 комплекта																
		ЛС2.Р	Новый подраз...	Монтажные работы																
			20-06-017-1	Установка блоков приемных производительностью до 10 тыс.м3/час	шт.	2			1 852,35	480,01	282,12	67,13	2,7	130,76						
			300-1193	Кронштейны и подставки под оборудование из сортовой стали	кг	20	10		-	170,4	0	0	0	170,4						
			20-06-016-1	Установка блоков присоединительных БП-1 производительностью до 10 тыс.м3/час	шт.	2			663,46	295,75	173,24	28,13	1,03	94,38						
			46-03-009-8	Пробивка в кирпичных стенах отверстий круглых диаметром до 50 мм при толщине	100 шт.	0,02			118,93	76,53	17,83	58,7	5,72	0						
			46-03-009-5	Пробивка в кирпичных стенах отверстий круглых диаметром до 25 мм при толщине	100 шт.	0,02			114,05	74,79	16,09	58,7	5,72	0						
			46-03-011-1	Пробивка в кирпичных стенах борозд площадью сечения до 20 см2	100 м	0,32			286,09	179,86	45,95	133,91	13,07	0						
			м12-01-105-1	Трубопровод из медных труб на условное давление до 2,5 МПа, диаметр труб	100 м	0,24			580,52	288,85	203,87	70,69	4,47	14,29						
			26-01-017-1	Изоляция трубопроводов диаметром 180 мм изделиями из вспененного каучука	10 м	2,4			-1 417,22	5 070,54	96,38	67,89	0	4 906,27						
			104-0162	Трубки из вспененного полиэтилена (пенополиэтилен) "Термафлекс" диаметром	м	-26,4	-11		-	-6 974,88	0	0	0	-6 974,88						
			104-9290-782	ТРУБКИ (ЦИЛИНДРЫ) ИЗ ВСПЕНЕННОГО КАУЧУКА 6X13 ММ	м	13,2	5,5		-	151,31	0	0	0	151,31						
			104-9290-784	ТРУБКИ (ЦИЛИНДРЫ) ИЗ ВСПЕНЕННОГО КАУЧУКА 10X13 ММ	м	13,2	5,5		-	171,96	0	0	0	171,96						

Итого: по смете Уровень цен 2001: 123 405,89 руб.; Уровень цен 2012: 123 405,89 руб.

Для отметки строк с индикацией конкретного цвета необходимо нажать на кнопку с изображением воронки соответствующего цвета.

Ти	Ут	№п/п	Обоснование	Наименование	Ед.изм. (краткая)	Количество		Уровень цен 2001										
						Всего	На единицу	Всего	ПЗ	ОЗП	ЭММ	ЭПМ	СтМат					
		ЛС1		Новая локальная смета														
		1	20-06-016-1	Установка блоков присоединительных БП-1 производительностью до 10 тыс.м3/час	шт.	2		663,46	295,75	173,24	28,13	1,03	94,38					
		2	46-03-009-8	Пробивка в кирпичных стенах отверстий круглых диаметром до 50 мм при толщине	100 шт.	0,02		118,93	76,53	17,83	58,7	5,72	0					
		ЛС2		Новая локальная смета														
		ЛС2.Р	Новый раздел	Настенный кондиционер General ASHA12LCC - 2 комплекта														
		ЛС2.Р	Новый подраз...	Монтажные работы														
			20-06-017-1	Установка блоков приемных производительностью до 10 тыс.м3/час	шт.	2		1 852,35	480,01	282,12	67,13	2,7	130,76					
			300-1193	Кронштейны и подставки под оборудование из сортовой стали	кг	20	10	-	170,4	0	0	0	170,4					
			20-06-016-1	Установка блоков присоединительных БП-1 производительностью до 10 тыс.м3/час	шт.	2		663,46	295,75	173,24	28,13	1,03	94,38					
			46-03-009-8	Пробивка в кирпичных стенах отверстий круглых диаметром до 50 мм при толщине	100 шт.	0,02		118,93	76,53	17,83	58,7	5,72	0					
			46-03-009-5	Пробивка в кирпичных стенах отверстий круглых диаметром до 25 мм при толщине	100 шт.	0,02		114,05	74,79	16,09	58,7	5,72	0					
			46-03-011-1	Пробивка в кирпичных стенах борозд площадью сечения до 20 см2	100 м	0,32		286,09	179,86	45,95	133,91	13,07	0					
			м12-01-105-1	Трубопровод из медных труб на условное давление до 2,5 МПа, диаметр труб	100 м	0,24		580,52	288,85	203,87	70,69	4,47	14,29					
			26-01-017-1	Изоляция трубопроводов диаметром 180 мм изделиями из вспененного каучука	10 м	2,4		-1 417,22	5 070,54	96,38	67,89	0	4 906,27					
			104-0162	Трубки из вспененного полиэтилена (пенополиэтилен) "Термафлекс" диаметром	м	-26,4	-11	-	-6 974,88	0	0	0	-6 974,88					
			104-9290-782	ТРУБКИ (ЦИЛИНДРЫ) ИЗ ВСПЕНЕННОГО КАУЧУКА 6X13 ММ	м	13,2	5,5	-	151,31	0	0	0	151,31					
			104-9290-784	ТРУБКИ (ЦИЛИНДРЫ) ИЗ ВСПЕНЕННОГО КАУЧУКА 10X13 ММ	м	13,2	5,5	-	171,96	0	0	0	171,96					

Итого: по смете Уровень цен 2001: 123 405,89 руб.; Уровень цен 2012: 123 405,89 руб.

Выделение отмеченных индикацией строк осуществляется нажатием на кнопку "Выделить отмеченные строки".

Смета Работа Информация Справочники Настройки Отдохнуть Окно Помощь Информатор счета

Ресурсы Панель цен Лимит. затраты ЭСН Состав работ Тех. часть Индексы Поправки Формулы Структура Оглавление

По цвету

Ти	Ут	№п/п	Обоснование	Наименование	Ед.изм. (краткая)	Количество Всего	На единицу	Уровень цен 2001										
								Всего	ПЗ	ОЗП	ЭММ	ЭПМ	СтМат					
		ЛС1		Новая локальная смета														
		1	20-06-016-1	Установка блоков присоединительных БП-1 шт. производительностью до 10 тыс.м3/час	шт.	2		663,46	295,75	173,24	28,13	1,03	94,38					
		2	46-03-009-8	Пробивка в кирпичных стенах отверстий круглых диаметром до 50 мм при толщине	100 шт.	0,02		118,93	76,53	17,83	58,7	5,72	0					
		ЛС2		Новая локальная смета														
		ЛС2.Р	Новый раздел	Настенный кондиционер General ASHA12LCC - 2 комплекта														
		ЛС2.Р	Новый подраз...	Монтажные работы														
			20-06-017-1	Установка блоков приемных производительностью до 10 тыс.м3/час	шт.	2		1 852,35	480,01	282,12	67,13	2,7	130,76					
			300-1193	Кронштейны и подставки под оборудование из сортовой стали	кг	20	10	-	170,4	0	0	0	170,4					
			20-06-016-1	Установка блоков присоединительных БП-1 шт. производительностью до 10 тыс.м3/час	шт.	2		663,46	295,75	173,24	28,13	1,03	94,38					
			46-03-009-8	Пробивка в кирпичных стенах отверстий круглых диаметром до 50 мм при толщине	100 шт.	0,02		118,93	76,53	17,83	58,7	5,72	0					
			46-03-009-5	Пробивка в кирпичных стенах отверстий круглых диаметром до 25 мм при толщине	100 шт.	0,02		114,05	74,79	16,09	58,7	5,72	0					
			46-03-011-1	Пробивка в кирпичных стенах борозд площадью сечения до 20 см2	100 м	0,32		286,09	179,86	45,95	133,91	13,07	0					
			н12-01-105-1	Трубопровод из медных труб на условное давление до 2,5 МПа, диаметр труб	100 м	0,24		580,52	288,85	203,87	70,69	4,47	14,29					
			26-01-017-1	Изоляция трубопроводов диаметром 180 мм изделиями из вспененного каучука	10 м	2,4		-1 417,22	5 070,54	96,38	67,89	0	4 906,27					
			104-0162	Трубки из вспененного полистилена (пенополистилен) "Термафлекс" диаметром	м	-26,4	-11	-	-6 974,88	0	0	0	-6 974,88					
			104-9290-782	ТРУБКИ (ЦИЛИНДРЫ) ИЗ ВСПЕНЕННОГО КАУЧУКА 6X13 ММ	м	13,2	5,5	-	151,31	0	0	0	151,31					
			104-9290-784	ТРУБКИ (ЦИЛИНДРЫ) ИЗ ВСПЕНЕННОГО КАУЧУКА 10X13 ММ	м	13,2	5,5	-	171,96	0	0	0	171,96					

Полный вид Сокращенный вид Вид строки Объектная смета Предпросмотр

Итого: по смете Уровень цен 2001: 123 405,89 руб.; Уровень цен 2012: 123 405,89 руб.

EN

Для подсветки и выделения строк по типам, видам работ и номерам формул необходимо нажать на кнопку "Показать форму выбора критериев", в появившемся окне выставить необходимые критерии и нажать на кнопку "Принять".

Смета Работа Информация Справочники Настройки Отдохнуть Окно Помощь Информатор счета

Ресурсы Панель цен Лимит. затраты ЭСН Состав работ Тех. часть Индексы Поправки Формулы Структура Оглавление

Критерии выделения строк

По типу работ По виду работ По номеру формулы

1 Строительные
 2 Монтажные
 3 Оборудование
 4 Прочие

1 Прочие работы
2 Общестроительные работы
3 Монтажные работы
4 Пусконаладочные работы
5 оборудование
6 Ремонтно-строительные работ
7 Машины и механизмы
8 Материалы строительные
9 Ремонтно-реставрационные ра
10 Перевозка грузов авто/трансп
11 Специальные строительные ра
12 Материалы монтажные

Введите номера формул через запятую

Принять Отмена

ОЗП	ЭММ	ЭПМ	СтМат
295,75	173,24	28,13	1,03
76,53	17,83	58,7	5,72
480,01	282,12	67,13	2,7
170,4	0	0	0

Код	Наименование	Ед. изм.	Количество	Цена	ОЗП	ЭММ	ЭПМ	СтМат
20-06-016-1	Установка блоков присоединительных БП-1 производительностью до 10 тыс.м3/час	шт.	2	663,46	295,75	173,24	28,13	1,03
46-03-009-8	Пробивка в кирпичных стенах отверстий круглых диаметром до 50 мм при толщине	100 шт.	0,02	118,93	76,53	17,83	58,7	5,72
46-03-009-5	Пробивка в кирпичных стенах отверстий круглых диаметром до 25 мм при толщине	100 шт.	0,02	114,05	74,79	16,09	58,7	5,72
46-03-011-1	Пробивка в кирпичных стенах борозд площадью сечения до 20 см2	100 м	0,32	286,09	179,86	45,95	133,91	13,07
m12-01-105-1	Трубопровод из медных труб на условное давление до 2,5 МПа, диаметр труб	100 м	0,24	580,52	288,85	203,87	70,69	4,47
26-01-017-1	Изоляция трубопроводов диаметром 180 мм изделиями из вспененного каучука	10 м	2,4	-1 417,22	5 070,54	96,38	67,89	0
104-0162	Трубки из вспененного полиэтилена (пенополиэтилен) "Термафлекс" диаметром	м	-26,4	-11	-6 974,88	0	0	0
104-9290-782	ТРУБКИ (ЦИЛИНДРЫ) ИЗ ВСПЕНЕННОГО КАУЧУКА 6X13 ММ	м	13,2	5,5	-	151,31	0	0
104-9290-784	ТРУБКИ (ЦИЛИНДРЫ) ИЗ ВСПЕНЕННОГО КАУЧУКА 10X13 ММ	м	13,2	5,5	-	171,96	0	0

Полный вид Сокращенный вид Вид строки Объектная смета Предпросмотр

Смета Работа Информация Справочники Настройки Отдохнуть Окно Помощь Информатор счета

Ресурсы Панель цен Лимит. затраты ЭСН Состав работ Тех. часть Индексы Поправки Формулы Структура Оглавление

По типу работ = Строительные

Тп	Ут	НФ/п	Обоснование	Наименование	Ед. изм. (краткая)	Количество	Уровень цен 2001	ОЗП	ЭММ	ЭПМ	СтМат
		ЛС1		Новая локальная смета							
	1		20-06-016-1	Установка блоков присоединительных БП-1 производительностью до 10 тыс.м3/час	шт.	2	663,46	295,75	173,24	28,13	1,03
	2		46-03-009-8	Пробивка в кирпичных стенах отверстий круглых диаметром до 50 мм при толщине	100 шт.	0,02	118,93	76,53	17,83	58,7	5,72
		ЛС2		Новая локальная смета							
		ЛС2.Р	Новый раздел	Настенный кондиционер General ASHA12LCC - 2 комплекта							
		ЛС2.Р	Новый подраз...	Монтажные работы							
			20-06-017-1	Установка блоков приемных производительностью до 10 тыс.м3/час	шт.	2	1 852,35	480,01	282,12	67,13	2,7
			300-1193	Кронштейны и подставки под оборудование из сортовой стали	кг	20	10	170,4	0	0	0
			20-06-016-1	Установка блоков присоединительных БП-1 производительностью до 10 тыс.м3/час	шт.	2	663,46	295,75	173,24	28,13	1,03
			46-03-009-8	Пробивка в кирпичных стенах отверстий круглых диаметром до 50 мм при толщине	100 шт.	0,02	118,93	76,53	17,83	58,7	5,72
			46-03-009-5	Пробивка в кирпичных стенах отверстий круглых диаметром до 25 мм при толщине	100 шт.	0,02	114,05	74,79	16,09	58,7	5,72
			46-03-011-1	Пробивка в кирпичных стенах борозд площадью сечения до 20 см2	100 м	0,32	286,09	179,86	45,95	133,91	13,07
			m12-01-105-1	Трубопровод из медных труб на условное давление до 2,5 МПа, диаметр труб	100 м	0,24	580,52	288,85	203,87	70,69	4,47
			26-01-017-1	Изоляция трубопроводов диаметром 180 мм изделиями из вспененного каучука	10 м	2,4	-1 417,22	5 070,54	96,38	67,89	0
			104-0162	Трубки из вспененного полиэтилена (пенополиэтилен) "Термафлекс" диаметром	м	-26,4	-11	-6 974,88	0	0	0
			104-9290-782	ТРУБКИ (ЦИЛИНДРЫ) ИЗ ВСПЕНЕННОГО КАУЧУКА 6X13 ММ	м	13,2	5,5	-	151,31	0	0
			104-9290-784	ТРУБКИ (ЦИЛИНДРЫ) ИЗ ВСПЕНЕННОГО КАУЧУКА 10X13 ММ	м	13,2	5,5	-	171,96	0	0

Полный вид Сокращенный вид Вид строки Объектная смета Предпросмотр

Итого: по смете Уровень цен 2001: 123 405,89 руб.; Уровень цен 2012: 123 405,89 руб.

Тп	Ут	№п/п	Обоснование	Наименование	Ед.изм. (краткая)	Количество Всего	На единицу	Уровень цен 2001										
								Всего	ПЗ	ОЗП	ЭММ	ЭПМ	СтМат					
		ЛС1		Новая локальная смета														
		1	20-06-016-1	Установка блоков присоединительных БП-1 производительностью до 10 тыс.м3/час	шт.	2		663,46	295,75	173,24	28,13	1,03	94,38					
		2	46-03-009-8	Пробивка в кирпичных стенах отверстий круглых диаметром до 50 мм при толщине	100 шт.	0,02		118,93	76,53	17,83	58,7	5,72	0					
		ЛС2		Новая локальная смета														
		ЛС2.Р	Новый раздел	Настенный кондиционер General ASHA12LCC - 2 комплекта														
		ЛС2.Р	Новый подраз...	Монтажные работы														
			20-06-017-1	Установка блоков приемных производительностью до 10 тыс.м3/час	шт.	2		1 852,35	480,01	282,12	67,13	2,7	130,76					
			300-1193	Кронштейны и подставки под оборудование из сортовой стали	кг	20	10	-	170,4	0	0	0	170,4					
			20-06-016-1	Установка блоков присоединительных БП-1 производительностью до 10 тыс.м3/час	шт.	2		663,46	295,75	173,24	28,13	1,03	94,38					
			46-03-009-8	Пробивка в кирпичных стенах отверстий круглых диаметром до 50 мм при толщине	100 шт.	0,02		118,93	76,53	17,83	58,7	5,72	0					
			46-03-009-5	Пробивка в кирпичных стенах отверстий круглых диаметром до 25 мм при толщине	100 шт.	0,02		114,05	74,79	16,09	58,7	5,72	0					
			46-03-011-1	Пробивка в кирпичных стенах борозд площадью сечения до 20 см2	100 м	0,32		286,09	179,86	45,95	133,91	13,07	0					
			м12-01-105-1	Трубопровод из медных труб на условное давление до 2,5 МПа, диаметр труб	100 м	0,24		580,52	288,85	203,87	70,69	4,47	14,29					
			26-01-017-1	Изоляция трубопроводов диаметром 180 мм изделиями из вспененного каучука	10 м	2,4		-1 417,22	5 070,54	96,38	67,89	0	4 906,27					
			104-0162	Трубки из вспененного полиэтилена (пенополиэтилен) "Термафлекс" диаметром	м	-26,4	-11	-	-6 974,88	0	0	0	-6 974,88					
			104-9290-782	ТРУБКИ (ЦИЛИНДРЫ) ИЗ ВСПЕНЕННОГО КАУЧУКА 6X13 ММ	м	13,2	5,5	-	151,31	0	0	0	151,31					
			104-9290-784	ТРУБКИ (ЦИЛИНДРЫ) ИЗ ВСПЕНЕННОГО КАУЧУКА 10X13 ММ	м	13,2	5,5	-	171,96	0	0	0	171,96					

5. В режиме "Выбор по классификатору" теперь показываются только нормативы, входящие в поисковый маршрут объекта. В случае, если поисковые маршруты не назначены, по-прежнему будут отображаться все нормативы, привязанные к узлу классификатора. Данный режим работает в следующих местах: проектная смета, акт, ресурсная часть, М-29, ресурсный расчет, замена ресурсов (в случае, если она запускается из объекта/акта).

6. В окне выбора норматива из классификатора, а также в справочнике классификаторов добавилась возможность показа всех нормативов, а не только привязанных к выделенному узлу классификатора.

7. Ускорены экспорт и импорт объектов, актов и локальных смет в формате XML.

8. Увеличены размеры наименования и шифра проекта, стройки, очереди и пускового комплекса, а также сводного сметного расчета до 1024 символов.

9. Для режимов "Экспорт в Excel", "Предпросмотр", "Групповые операции" сделано автоматическое задание имени файла согласно виду отображения в менеджере объектов.

10. Доработан пересчет объекта в другую базу для случая пересчета объекта из базы "ГСН (ГЭСН, ФЕР) 2017" в базу "Крым Республика ТСНБ-2017" в части, касающейся групповых кодов.

11. Оптимизировано создание аналитического отчета для базы с большим количеством объектов.

12. Теперь информация о расчете базовой цены при вынесении ресурса из подвала отображается корректно.

13. Реализовано сохранение последнего выбранного пользователем формата при выгрузке сметного документа (*.xls или *.xlsx) с предложением этого формата по умолчанию при следующем экспорте.

14. В окне сборника нормативов в менеджере добавлена комбинация клавиш на пункт меню "Копировать в смету" [Alt]+[Ins].

Исправлены ошибки

1. Исправлено некорректное имя по умолчанию для файла при экспорте актов в OpenOffice/LibreOffice.

2. Исправлена ошибка расчета поля "Средства на оплату труда" в объектной смете, возникающая при определенных обстоятельствах.

3. Исправлена ошибка, в результате которой служба "StroySoft Search Manager" завершала работу, т.е. прекращалось обновление индексных файлов для "НормоНавигатора" после установки или обновления нормативных баз.

4. Исправлена ошибка в момент импорта позиций прайса в смету, если выставлен атрибут "Только для чтения" в свойствах файла с прайсом.

5. Исправлено ошибочное преобразование отрицательных целых значений в дробное (например "-30" в "0.3") в режимах "Вставка позиции прайса" и "Вставка материала из мониторинга цен".

6. Исправлена ошибка "OneResIndex not assigned" в момент подготовки к формированию отчетного документа.

7. Исправлена ошибка, возникающая при изменении индексов в смете с последующим перевывозом расценки.

Отчеты

1. Исправлено отображение уровня цен ССР в шапке отчетной формы "Сводная смета МДС по ТСН-2001".

2. В шаблоне "Смета 11 граф для РЖД" теперь отображается наименование стройки, к которой привязан объект.